

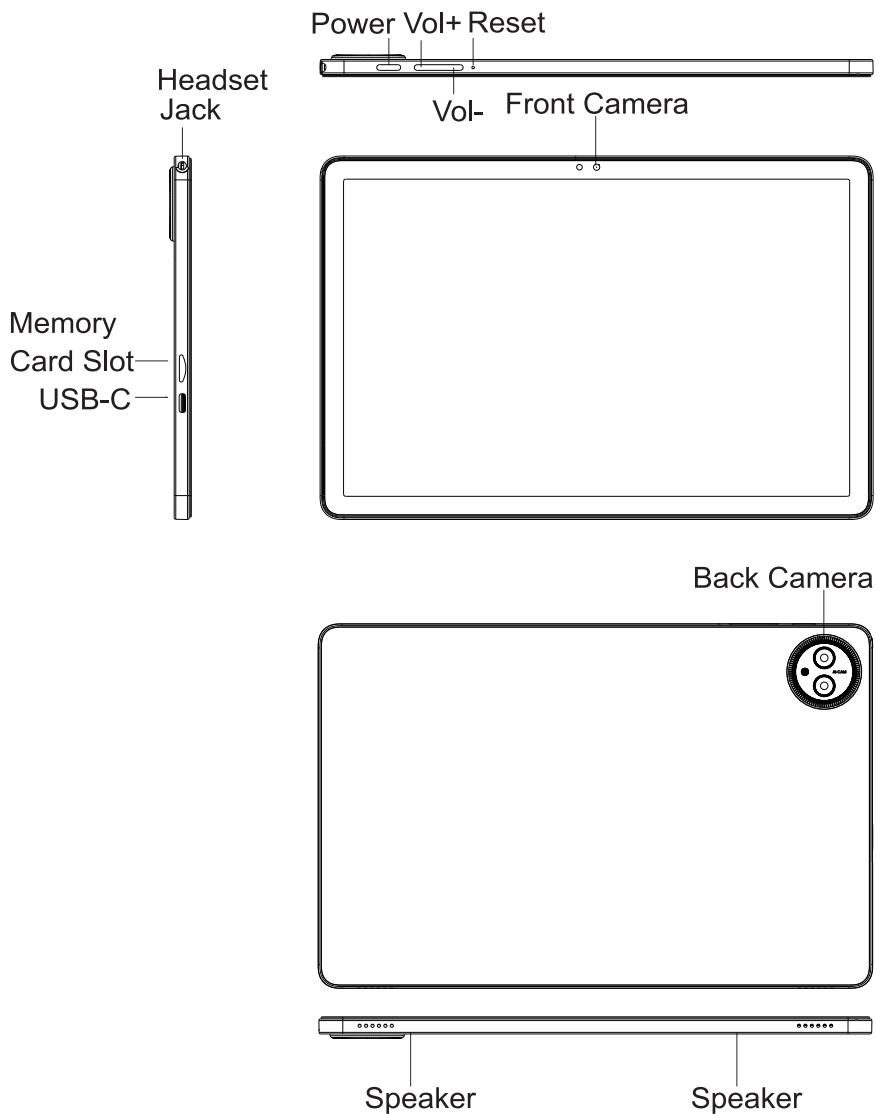
QUICK START GUIDE

DIGILAND

— Your Colorful Smart Kingdom —

R11

<http://www.digiland.cc>



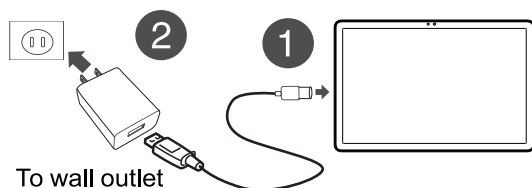
1 Charging the battery

Note: Charge your tablet fully before using it the first time.


❶ Connect the USB cable to your tablet.

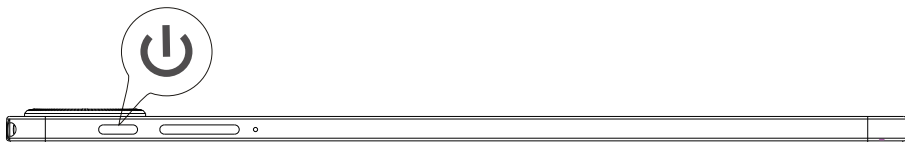
❷ Connect the other end of the USB cable to the USB power adapter (wall charger), then plug the adapter into a power outlet.

Caution: Use only the included power adapter to charge your tablet's battery. An incompatible adapter may damage your tablet.



2 Turning on your tablet

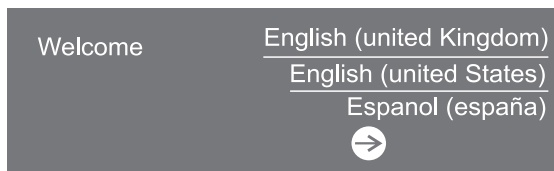
Press and hold the “” (power) button on the side of your tablet.





3 Setting up your tablet

When you turn on your tablet for the first time, you'll be prompted to set up things like Wi-Fi and email.

Follow the instructions displayed on your tablet to complete setup.



4 Turning off your tablet:

- 1) Press and hold “A side-view diagram of a tablet. Two callout circles are positioned above the top edge. The first circle contains a power button symbol (a circle with a vertical line and a semi-circle) and a line points to the power button on the tablet. The second circle contains a plus sign (+) and a line points to the volume up button on the tablet.

5 Setting up your tablet

1. Please read this instruction carefully before using your device to ensure safe and correct use.
2. Always leave sufficient space around the product for ventilation. Do not place product in or on a bed, rug, in a bookcase or cabinet that may prevent air flow through vent openings.
3. Do not use this unit near water. Do not place over the unit any container with liquid inside.
4. Please do not put your device in high temperature, moisture or dust place the tablet is not waterproof.
5. Avoid falling or violent collision. Do not violently shake the touch screen. otherwise, it could lead to damage or display abnormal.
6. If system shut down automatically, it means the battery may used up, battery charging is required.
7. Please charge the tablet regularly if not in use for along time to avoid the damage caused by the excessive consumption of battery.
8. Do not disassemble or use alcohol, thinner or benzene class to swab product surface.
9. Please do not use the tablet when driving or walking in the street, otherwise it may lead an accident.
10. Please choose the appropriate volume, if had tinnitus, please lower the volume or stop using.
11. When CPU operates in high speed, especially playing 3D games or High-definition video for a long time, the fuselage will have fever.
12. The battery is contained with the device, please do not take out the battery.

6 FCC Notice

The following statement applies to all products that have received FCC approval. Applicable products wear the FCC logo, and /or an FCC ID in the format

FCC ID: XMF-MID1110 on the product label This device complies with part 15 of the FCC Rules.

Operation is subject to the following two conditions:

- (1) this device may not cause harmful interference and.
- (2) this device must accept any interference received including interference that may cause undesired operation.

This mobile device has been tested and found to comply with the limits for a Class B digital device, pursuant to Part 15 of the FCC Rules. These limits are designed to provide reasonable protection against harmful interference in a residential installation.

This equipment generates, uses and can radiate radio frequency energy and, if not installed and used in accordance with the instructions, may cause harmful interference to radio or television reception, which can be determined by turning the equipment off and on, the user is encouraged to try to correct the interference by one or more of the following measures:

- Reorient or relocate the receiving antenna.
- Increase the separation between the equipment and receiver.
- Connect the equipment into an outlet on a circuit different from that to which the receiver is connected.
- Consult the dealer or an experienced radio/TV technician for help.

Changes or modifications not expressly approved by the party responsible for compliance could void the user's authority to operate the equipment.

The antenna (s) used for this transmitter must not be co-located or operating in conjunction with any other antenna or transmitter. From the All APP screen tap on Settings-System-Certification information to View Certification Information.

IC STATEMENT

This device complies with Industry Canada's licence-exempt RSSs. Operation is subject to the following two conditions:

- (1) This device may not cause interference; and
- (2) This device must accept any interference, including interference that may cause undesired operation of the device.

CE

The maximum SAR value is 0.712W/kg when the device used 0mm close to user.

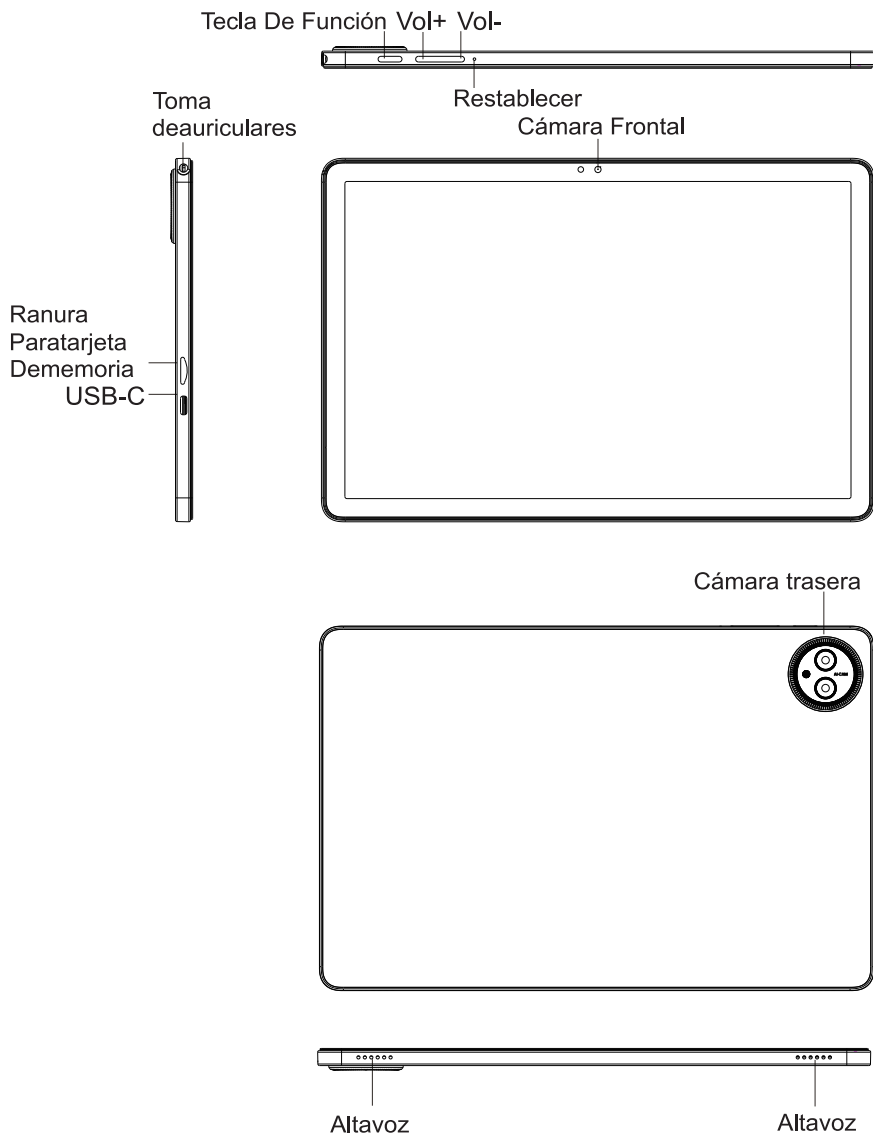
7 Warning Statement

Operation is subject to the following two conditions: this device may not cause interference, and this device must accept any interference, including interference that may cause undesired operation of the device.

Shielded cables must be used with this unit to ensure compliance with the Class B FCC limits.



This tablet meets the government's requirements for exposure to radio waves. The guidelines are based on standards that were developed by independent scientific organizations through periodic and thorough evaluation of scientific studies. The standards include a substantial safety margin designed to assure the safety of all persons regardless of age or health. FCC RF Exposure Information and Statement the SAR limit of USA (FCC) is 1.6 W/kg averaged over one gram of tissue. Device types: TABLET has also been tested against this SAR limit. This device was tested for typical body-worn operations with the back of the phone kept 10mm from the body. To maintain compliance with FCC RF exposure requirements, use accessories that maintain an 10mm separation distance between the user's body and the back of the phone. The use of belt clips, holsters and similar accessories should not contain metallic components in its assembly. The use of accessories that do not satisfy these requirements may not comply with FCC RF exposure requirements, and should be avoided.



1 Cargando la batería

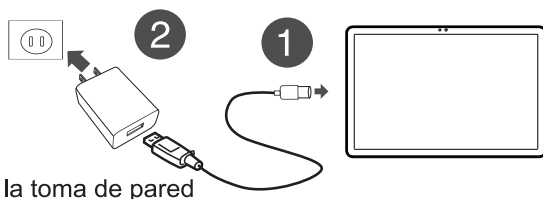
Nota: Cargue completamente su tableta antes de usarla por primera vez.

❶ Conecte el cable USB a su tableta.

❷ Conecte el otro extremo del cable USB

al adaptador de corriente USB (cargador de pared), luego enchufe el adaptador a una toma de corriente.

Precaución: Utilice únicamente el adaptador de corriente incluido para cargar la batería de su tableta. Un adaptador incompatible puede dañar su tableta.



2 Encender la tableta

Mantenga presionado el botón “⏻” (encendido) en el costado de su tableta.



3 Configuración de su tableta

Cuando encienda su tableta por primera vez, se le solicitará que configure cosas como Wi-Fi y correo electrónico. Siga las instrucciones que se muestran en su tableta para completar la configuración.

Bienvenida

Inglés (reino unido)

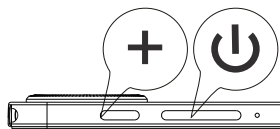
Inglés (Estados Unidos)

Espanol (españa)



4 Turning off your tablet:

- 1) Mantenga presionado “⏻” (encendido) y “+” (Vol+) durante 1 segundo para apagar la tableta
- 2) Toque Apagar.



5 Configuración de su tableta

1. Lea atentamente estas instrucciones antes de utilizar el dispositivo para garantizar un uso seguro y correcto.
2. Deje siempre suficiente espacio alrededor del producto para que pueda ventilarse. No coloque el producto sobre una cama, alfombra, estantería o armario que pueda impedir el flujo de aire a través de las aberturas de ventilación.
3. No utilice esta unidad cerca del agua. No coloque sobre la unidad ningún recipiente con líquido en su interior.
4. No coloque el dispositivo en lugares con altas temperaturas, humedad o polvo, ya que la tableta no es resistente al agua.
5. Evite caídas o golpes violentos. No agite violentamente la pantalla táctil, ya que podría dañarla o mostrarla de forma anormal.
6. Si el sistema se apaga automáticamente, significa que la batería puede agotarse y es necesario cargarla.
7. Cargue la tableta con regularidad si no la utiliza durante un tiempo prolongado para evitar daños causados por el consumo excesivo de batería.
8. No desmonte ni utilice alcohol, disolvente o benceno para limpiar la superficie del producto.
9. No utilice la tableta mientras conduce o camina por la calle, ya que podría provocar un accidente.
10. Elija el volumen adecuado. Si tiene tinnitus, baje el volumen o deje de usarla.
11. Cuando la CPU funciona a alta velocidad, especialmente al reproducir juegos en 3D o videos de alta definición durante mucho tiempo, el fuselaje puede tener fiebre.
12. La batería está incluida en el dispositivo, no la extraiga.

6 Aviso de la FCC

La siguiente declaración se aplica a todos los productos que han recibido la aprobación de la FCC. Los productos correspondientes llevan el logotipo de la FCC o una identificación de la FCC en el formato

ID de la FCC: XMF-MID1110 en la etiqueta del producto Este dispositivo cumple con la parte 15 de las Normas de la FCC.

El funcionamiento está sujeto a las dos condiciones siguientes:

- (1) este dispositivo no puede causar interferencias perjudiciales y.
- (2) este dispositivo debe aceptar cualquier interferencia recibida, incluidas las interferencias que puedan causar un funcionamiento no deseado.

Este dispositivo móvil ha sido probado y se ha determinado que cumple con los límites para un dispositivo digital de Clase B, de conformidad con la Parte 15 de las Normas de la FCC. Estos límites están diseñados para proporcionar una protección razonable contra interferencias perjudiciales en una instalación residencial.

Dieses Gerät entspricht den lizenzfreien RSS von Industry Canada. Der Betrieb unterliegt die folgenden beiden Bedingungen:

- (1) Dieses Gerät darf keine Störungen verursachen; und
- (2) Dieses Gerät muss jede Störung akzeptieren, einschließlich Störungen, die eine unerwünschte Bedienung des Geräts verursachen können.

CE

Der maximale SAR-Wert ist 0.712W/kg, wenn das Gerät 0mm in der Nähe des Benutzers verwendet.

Este equipo genera, utiliza y puede irradiar energía de radiofrecuencia y, si no se instala y utiliza de acuerdo con las instrucciones, puede causar interferencias dañinas en la recepción de radio o televisión, lo cual se puede determinar encendiendo y apagando el equipo. Se recomienda al usuario que intente corregir la interferencia mediante una o más de las siguientes medidas:

- Reoriente o reubique la antena receptora.
- Aumente la separación entre el equipo y el receptor.
- Conecte el equipo a una toma de corriente en un circuito diferente al que está conectado el receptor.
- Consulte al distribuidor o a un técnico de radio/TV experimentado para obtener ayuda.

Los cambios o modificaciones que no estén expresamente aprobados por la parte responsable del cumplimiento podrían anular la autoridad del usuario para operar el equipo.

La(s) antena(s) utilizada(s) para este transmisor no deben ubicarse ni operar junto con ninguna otra antena o transmisor. Desde la pantalla Todas las aplicaciones, toque Configuración-Sistema-Información de certificación para Ver información de certificación.

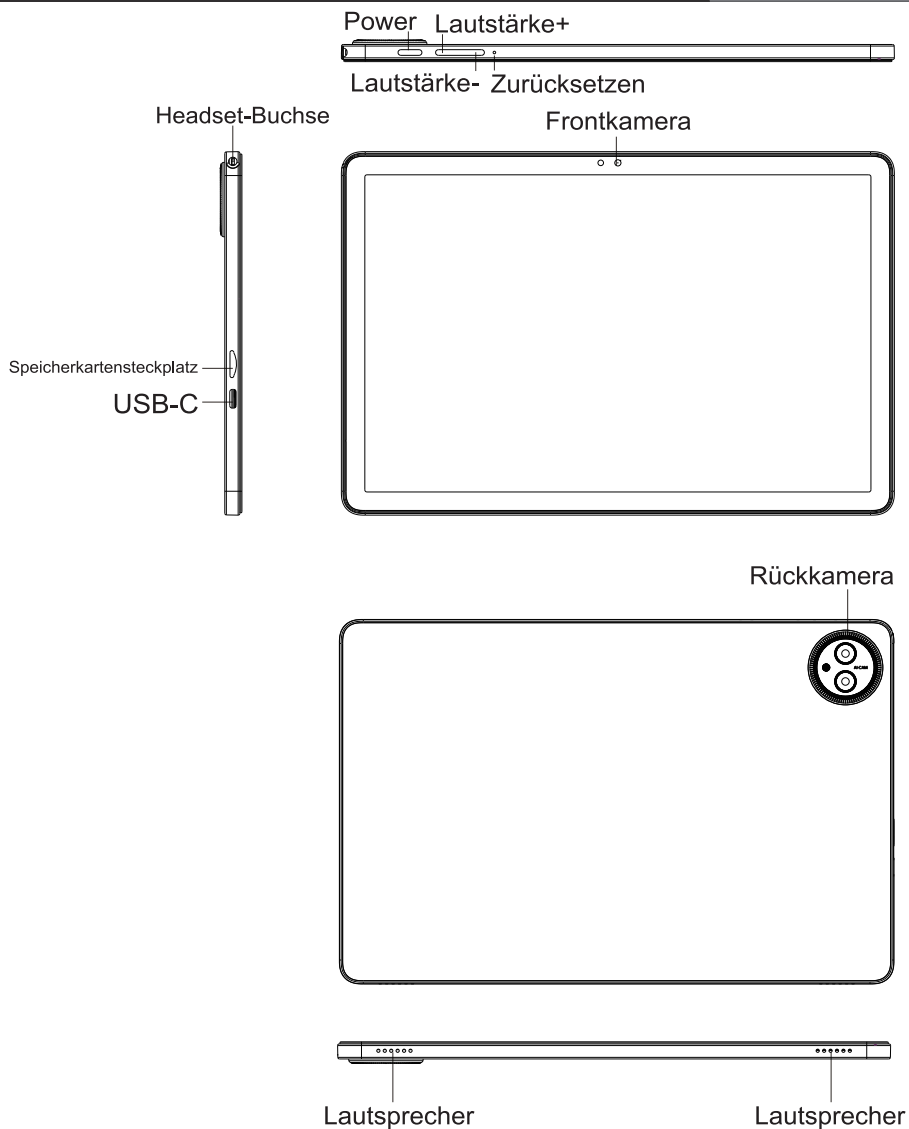
7 Declaración de advertencia

El funcionamiento está sujeto a las dos condiciones siguientes: este dispositivo no puede causar interferencias y debe aceptar cualquier interferencia, incluida la que pueda provocar un funcionamiento no deseado del dispositivo.

Se deben utilizar cables blindados con esta unidad para garantizar el cumplimiento de los límites de la FCC de clase B.



Esta tableta cumple con los requisitos del gobierno para la exposición a ondas de radio. Las pautas se basan en estándares desarrollados por organizaciones científicas independientes a través de una evaluación periódica y exhaustiva de estudios científicos. Los estándares incluyen un margen de seguridad sustancial diseñado para garantizar la seguridad de todas las personas independientemente de su edad o salud. Información y declaración de exposición a radiofrecuencias de la FCC El límite SAR de EE. UU. (FCC) es de 1,6 W/kg en promedio sobre un gramo de tejido. Tipos de dispositivos: TABLET también se ha probado con este límite SAR. Este dispositivo se probó para operaciones típicas de trabajo corporal con la parte posterior del teléfono a 10 mm del cuerpo. Para mantener el cumplimiento de los requisitos de exposición a radiofrecuencias de la FCC, use accesorios que mantengan una distancia de separación de 10 mm entre el cuerpo del usuario y la parte posterior del teléfono. El uso de clips para cinturón, fundas y accesorios similares no debe contener componentes metálicos en su conjunto. El uso de accesorios que no cumplan con estos requisitos puede no cumplir con los requisitos de exposición a radiofrecuencia de la FCC y debe evitarse.



1 Laden des Akkus

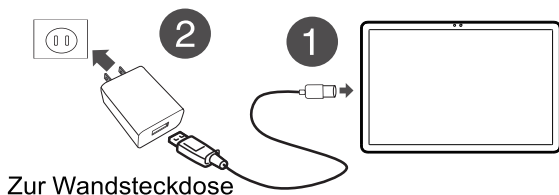
Hinweis: Laden Sie Ihr Tablet vor der ersten Verwendung vollständig auf.

❶ Schließen Sie das USB-Kabel an Ihr Tablet an.


❷ Verbinden Sie das andere Ende des USB-Kabels

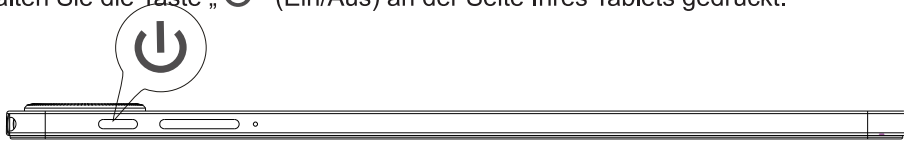
mit dem USB-Netzadapter (Wandladegerät) und stecken Sie den Adapter dann in eine Steckdose.

Achtung: Verwenden Sie zum Laden des Akkus Ihres Tablets ausschließlich das mitgelieferte Netzteil. Ein inkompatibles Netzteil kann Ihr Tablet beschädigen.



2 Einschalten des Tablets

Halten Sie die Taste „“ (Ein/Aus) an der Seite Ihres Tablets gedrückt.



3 Einrichten Ihres Tablets

Wenn Sie Ihr Tablet zum ersten Mal einschalten, werden Sie aufgefordert, Dinge wie WLAN und E-Mail einzurichten.

Befolgen Sie die auf Ihrem Tablet angezeigten Anweisungen, um die Einrichtung abzuschließen.

Willkommen


English (united Kingdom)

English (united States)

Espanol (español)



4 Ausschalten Ihres Tablets:

- 1) Halten Sie „“ (Ein/Aus) und „+“ (Vol+) 1 Sekunde lang gedrückt, um das Tablet auszuschalten
- 2) Tippen Sie auf „Ausschalten“.



5 Einrichten Ihres Tablets

1. Bitte lesen Sie diese Anleitung sorgfältig durch, bevor Sie Ihr Gerät verwenden, um eine sichere und korrekte Verwendung zu gewährleisten.
2. Lassen Sie immer ausreichend Platz um das Produkt herum, damit es belüftet werden kann. Stellen Sie das Produkt nicht in oder auf ein Bett, einen Teppich, in ein Bücherregal oder einen Schrank, da dies den Luftstrom durch die Belüftungsöffnungen behindern könnte.
3. Verwenden Sie dieses Gerät nicht in der Nähe von Wasser. Stellen Sie keine Behälter mit Flüssigkeit über das Gerät.
4. Bitte setzen Sie Ihr Gerät keinen hohen Temperaturen, Feuchtigkeit oder Staub aus, da das Tablet nicht wasserdicht ist.
5. Vermeiden Sie Stürze oder heftige Stöße. Schütteln Sie den Touchscreen nicht heftig. Andernfalls kann es zu Schäden oder einer abnormalen Anzeige kommen.
6. Wenn das System automatisch herunterfährt, bedeutet dies, dass die Batterie möglicherweise leer ist und aufgeladen werden muss.
7. Bitte laden Sie das Tablet regelmäßig auf, wenn es längere Zeit nicht verwendet wird, um Schäden durch übermäßigen Batterieverbrauch zu vermeiden.
8. Zerlegen Sie das Produkt nicht und verwenden Sie keinen Alkohol, Verdünner oder Benzol, um die Produktoberfläche abzuwischen.
9. Bitte verwenden Sie das Tablet nicht beim Autofahren oder Gehen auf der Straße, da es sonst zu Unfällen kommen kann.
10. Bitte wählen Sie die entsprechende Lautstärke. Wenn Sie Tinnitus haben, verringern Sie bitte die Lautstärke oder beenden Sie die Verwendung.
11. Wenn die CPU mit hoher Geschwindigkeit arbeitet, insbesondere bei der Wiedergabe von 3D-Spielen oder hochauflösenden Videos über einen langen Zeitraum, kann der Rumpf ausfallen.
12. Die Batterie ist im Gerät enthalten. Bitte nehmen Sie die Batterie nicht heraus.

6 FCC-Hinweis

Die folgende Erklärung gilt für alle Produkte, die die FCC-Zulassung erhalten haben. Die entsprechenden Produkte tragen das FCC-Logo und/oder eine FCC-ID im Format

FCC-ID: XMF-MID1110 auf dem Produktetikett. Dieses Gerät entspricht Teil 15 der FCC-Regeln.

Der Betrieb unterliegt den folgenden beiden Bedingungen:

- (1) Dieses Gerät darf keine schädlichen Störungen verursachen und.
- (2) Dieses Gerät muss alle empfangenen Störungen akzeptieren, einschließlich Störungen, die zu unerwünschtem Betrieb führen können.

Dieses mobile Gerät wurde getestet und entspricht den Grenzwerten für ein digitales Gerät der Klasse B gemäß Teil 15 der FCC-Regeln. Diese Grenzwerte sollen einen angemessenen Schutz vor schädlichen Störungen bei einer Installation in Wohngebieten bieten.

IC-ERKLÄRUNG

Dieses Gerät entspricht den lizenzfreien RSS von Industry Canada. Der Betrieb unterliegt die folgenden beiden Bedingungen:

- (1) Dieses Gerät darf keine Störungen verursachen; und
- (2) Dieses Gerät muss jede Störung akzeptieren, einschließlich Störungen, die eine unerwünschte Bedienung des Geräts verursachen können.

CE

Der maximale SAR-Wert ist 0.712W/kg, wenn das Gerät 0mm in der Nähe des Benutzers verwendet.

Dieses Gerät erzeugt und verwendet Hochfrequenzenergie und kann diese abstrahlen. Wenn es nicht gemäß den Anweisungen installiert und verwendet wird, kann es zu Störungen des Radio- oder Fernsehempfangs kommen. Dies lässt sich durch Ein- und Ausschalten des Geräts feststellen. Dem Benutzer wird empfohlen, die Störungen durch eine oder mehrere der folgenden Maßnahmen zu beheben:

- Richten Sie die Empfangsantenne neu aus oder stellen Sie sie an einen anderen Ort.
- Vergrößern Sie den Abstand zwischen Gerät und Empfänger.
- Schließen Sie das Gerät an eine Steckdose an, die sich in einem anderen Stromkreis befindet als der Empfänger.
- Wenden Sie sich an den Händler oder einen erfahrenen Radio-/Fernsehtechniker.

Änderungen oder Modifikationen, die nicht ausdrücklich von der für die Einhaltung der Vorschriften verantwortlichen Partei genehmigt wurden, können zum Erlöschen der Berechtigung des Benutzers zum Betrieb des Geräts führen.

Die für diesen Sender verwendete(n) Antenne(n) dürfen nicht am selben Standort wie eine andere Antenne oder ein anderer Sender aufgestellt oder in Verbindung mit diesen betrieben werden. Tippen Sie auf dem Bildschirm „Alle Apps“ auf „Einstellungen – System – Zertifizierungsinformationen“, um die Zertifizierungsinformationen anzuzeigen.

7 Warnhinweis

Der Betrieb unterliegt den folgenden zwei Bedingungen: Dieses Gerät darf keine Störungen verursachen und muss Störungen tolerieren, einschließlich Störungen, die einen unerwünschten Betrieb des Geräts verursachen können.

Mit diesem Gerät müssen abgeschirmte Kabel verwendet werden, um die Einhaltung der FCC-Grenzwerte der Klasse B sicherzustellen.



Dieses Tablet erfüllt die Anforderungen der Regierung hinsichtlich der Belastung durch Funkwellen. Die Richtlinien basieren auf Standards, die von unabhängigen wissenschaftlichen Organisationen durch regelmäßige und gründliche Auswertung wissenschaftlicher Studien entwickelt wurden. Die Standards beinhalten einen erheblichen Sicherheitsspielraum, der die Sicherheit aller Personen unabhängig von Alter oder Gesundheitszustand gewährleisten soll. Informationen und Erklärung zur HF-Belastung durch die FCC: Der SAR-Grenzwert der USA (FCC) beträgt 1,6 W/kg, gemittelt über ein Gramm Gewebe. Gerätetypen: TABLET wurde ebenfalls auf diesen SAR-Grenzwert getestet. Dieses Gerät wurde für typische Körperarbeitsvorgänge getestet, wobei die Rückseite des Telefons 10 mm vom Körper entfernt gehalten wurde. Um die Einhaltung der FCC-Anforderungen zur HF-Belastung sicherzustellen, verwenden Sie Zubehör, das einen Abstand von 10 mm zwischen dem Körper des Benutzers und der Rückseite des Telefons einhält. Gürtelclips, Holster und ähnliches Zubehör dürfen keine metallischen Komponenten enthalten. Die Verwendung von Zubehör, das diese Anforderungen nicht erfüllt, entspricht möglicherweise nicht den FCC-Anforderungen zur HF-Belastung und sollte vermieden werden.

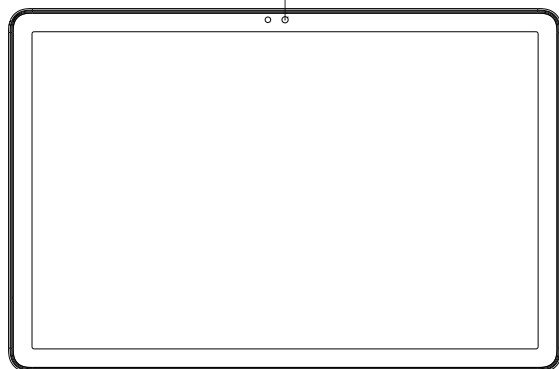


Prise casque

Caméra frontale

Emplacement pour
carte mémoire

USB-C



Caméra arrière



Conférencière

Conférencière

1 Charger la batterie

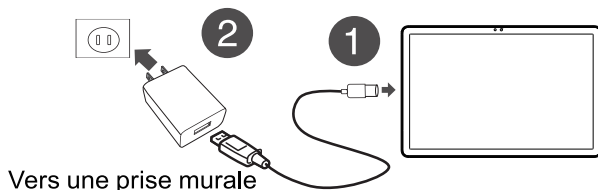
Remarque : chargez complètement votre tablette avant de l'utiliser pour la première fois.

❶ Connect the USB cable to your tablet.

❷ Connectez l'autre extrémité du câble USB

à l'adaptateur secteur USB (chargeur mural), puis branchez l'adaptateur sur une prise de courant.

Attention : utilisez uniquement l'adaptateur secteur fourni pour charger la batterie de votre tablette. Un adaptateur incompatible peut endommager votre tablette.



2 Allumer votre tablette

Appuyez et maintenez enfoncé le bouton «» (alimentation) situé sur le côté de votre tablette.



3 Configurer votre tablette

Lorsque vous allumez votre tablette pour la première fois, vous serez invité à configurer des éléments tels que le Wi-Fi et la messagerie électronique. Suivez les instructions affichées sur votre tablette pour terminer la configuration.

Welcome


English (united Kingdom)

English (united States)

Espanol (español)



4 Éteindre votre tablette :

- 1) Appuyez et maintenez enfoncés «  » (alimentation) et « + » (Vol+) pendant 1 seconde pour éteindre la tablette
- 2) Appuyez sur Éteindre.



5 Configurer votre tablette

1. Veuillez lire attentivement ces instructions avant d'utiliser votre appareil pour garantir une utilisation sûre et correcte.
2. Laissez toujours suffisamment d'espace autour du produit pour la ventilation. Ne placez pas le produit dans ou sur un lit, un tapis, une bibliothèque ou une armoire qui pourrait empêcher la circulation de l'air à travers les ouvertures d'aération.
3. N'utilisez pas cet appareil à proximité de l'eau. Ne placez pas sur l'appareil un récipient contenant du liquide.
4. Veuillez ne pas placer votre appareil dans un endroit à haute température, humide ou poussiéreux, la tablette n'étant pas étanche.
5. Évitez les chutes ou les collisions violentes. Ne secouez pas violemment l'écran tactile, sinon cela pourrait entraîner des dommages ou un affichage anormal.
6. Si le système s'arrête automatiquement, cela signifie que la batterie est peut-être épuisée, une charge de la batterie est nécessaire.
7. Veuillez charger régulièrement la tablette si elle n'est pas utilisée pendant une longue période pour éviter les dommages causés par une consommation excessive de la batterie.
8. Ne démontez pas et n'utilisez pas d'alcool, de diluant ou de benzène pour nettoyer la surface du produit.
9. Veuillez ne pas utiliser la tablette lorsque vous conduisez ou marchez dans la rue, sinon cela pourrait entraîner un accident.
10. Veuillez choisir le volume approprié. En cas d'acouphènes, veuillez baisser le volume ou arrêter de l'utiliser.
11. Lorsque le processeur fonctionne à grande vitesse, en particulier lorsque vous jouez à des jeux 3D ou regardez une vidéo haute définition pendant une longue période, le fuselage aura de la fièvre.
12. La batterie est fournie avec l'appareil, veuillez ne pas la retirer.

6 Avis de la FCC

La déclaration suivante s'applique à tous les produits qui ont reçu l'approbation de la FCC. Les produits concernés portent le logo FCC et/ou un identifiant FCC au format

ID FCC : XMF-MID1110 sur l'étiquette du produit. Cet appareil est conforme à la partie 15 des règles de la FCC.

Son fonctionnement est soumis aux deux conditions suivantes :

- (1) cet appareil ne doit pas provoquer d'interférences nuisibles et.
- (2) cet appareil doit accepter toute interférence reçue, y compris les interférences pouvant provoquer un fonctionnement indésirable.

Cet appareil mobile a été testé et jugé conforme aux limites d'un appareil numérique de classe B, conformément à la partie 15 des règles de la FCC. Ces limites sont conçues pour offrir une protection raisonnable contre les interférences nuisibles dans une installation résidentielle.

Déclaration IC

Cet appareil est conforme à la norme RS sans licence d'Industrie Canada.

L'opération dépend

Les deux conditions suivantes:

- (1) L'appareil ne peut pas causer d'interférence; Et
- (2) Cet appareil doit accepter toute interférence, y compris celles qui pourraient entraîner un fonctionnement accidentel de l'appareil.

Cet équipement génère, utilise et peut émettre de l'énergie radiofréquence et, s'il n'est pas installé et utilisé conformément aux instructions, peut provoquer des interférences nuisibles à la réception radio ou télévision, ce qui peut être déterminé en éteignant et en rallumant l'équipement. L'utilisateur est encouragé à essayer de corriger les interférences par une ou plusieurs des mesures suivantes :

- Réorienter ou déplacer l'antenne de réception.
- Augmenter la séparation entre l'équipement et le récepteur.
- Branchez l'équipement sur une prise d'un circuit différent de celui auquel le récepteur est connecté.
- Consultez le revendeur ou un technicien radio/TV expérimenté pour obtenir de l'aide.

Changes or modifications not expressly approved by the party responsible for compliance could void the user's authority to operate the equipment.

The antenna (s) used for this transmitter must not be co-located or operating in conjunction with any other antenna or transmitter. From the All APP screen tap on Settings-System-Certification information to View Certification Information.

L'époque du Christ

Lorsque l'appareil est utilisé à 0 MM près de l'utilisateur, la valeur SAR maximale est de 0.712 W / kg.

7 Avertissement

Le fonctionnement est soumis aux deux conditions suivantes : cet appareil ne doit pas provoquer d'interférences et doit accepter toute interférence, y compris les interférences pouvant entraîner un fonctionnement indésirable de l'appareil.

Des câbles blindés doivent être utilisés avec cet appareil pour garantir la conformité avec les limites de la FCC de classe B.



Cette tablette répond aux exigences du gouvernement en matière d'exposition aux ondes radio. Les directives sont basées sur des normes qui ont été élaborées par des organisations scientifiques indépendantes grâce à une évaluation périodique et approfondie d'études scientifiques. Les normes comprennent une marge de sécurité substantielle conçue pour assurer la sécurité de toutes les personnes, quel que soit leur âge ou leur état de santé. Informations et déclaration sur l'exposition aux RF de la FCC La limite SAR des États-Unis (FCC) est de 1,6 W/kg en moyenne sur un gramme de tissu. Types d'appareils : TABLET a également été testée par rapport à cette limite SAR. Cet appareil a été testé pour des opérations de travail corporel typiques avec l'arrière du téléphone maintenu à 10 mm du corps. Pour maintenir la conformité avec les exigences d'exposition aux RF de la FCC, utilisez des accessoires qui maintiennent une distance de séparation de 10 mm entre le corps de l'utilisateur et l'arrière du téléphone. L'utilisation de clips de ceinture, d'étuis et d'accessoires similaires ne doit pas contenir de composants métalliques. L'utilisation d'accessoires qui ne répondent pas à ces exigences peut ne pas être conforme aux exigences d'exposition aux radiofréquences de la FCC et doit être évitée.

Volume+ Volume-



Energia

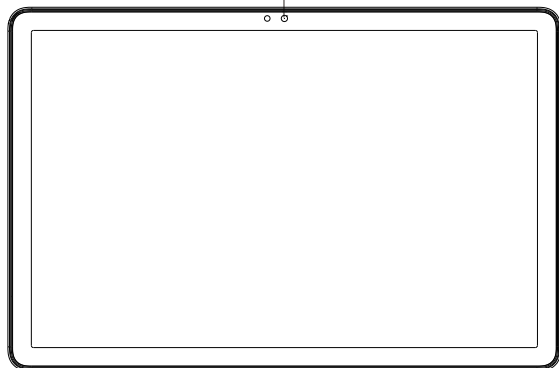
Reset

Presa per cuffie

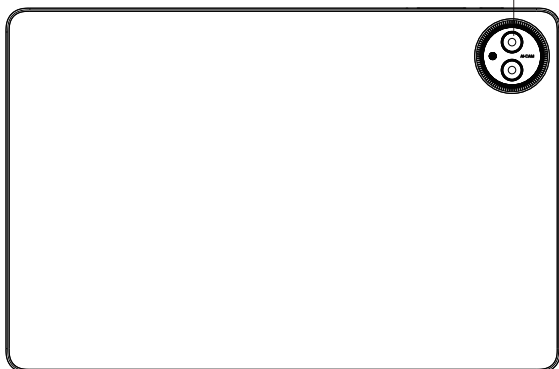
Fotocamera frontale

Slot per scheda
di memoria

USB-C



Fotocamera posteriore



Oratrice

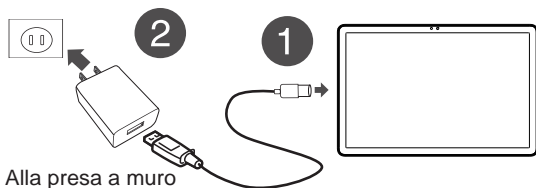
Oratrice

1 Panoramica


Nota: caricare completamente il tablet prima di utilizzarlo per la prima volta.

- 1 Collegare il cavo USB al tablet.
- 2 Collegare l'altra estremità del cavo USB all'adattatore di alimentazione USB (caricabatterie da muro), quindi collegare l'adattatore a una presa di corrente.

Attenzione: utilizzare solo l'adattatore di alimentazione incluso per caricare la batteria del tablet. Un adattatore non compatibile potrebbe danneggiare il tablet.



2 Accendere il tablet

Press and hold the “” (power) button on the side of your tablet.



3 Configurazione del tablet

Quando accendi il tablet per la prima volta, ti verrà chiesto di configurare elementi come Wi-Fi ed e-mail.

Segui le istruzioni visualizzate sul tablet per completare la configurazione.

Benvenuta



English (united Kingdom)

English (united States)

Espanol (español)



4 Spegnimento del tablet:

- 1) Premere e tenere premuto “A line drawing of the top edge of a tablet. On the left, there is a power button and a volume up button. Two callout bubbles are shown: one with a power symbol (a circle with a vertical line and a semi-circle) pointing to the power button, and another with a plus sign (+) pointing to the volume up button.

5 Configurazione del tablet

1. Si prega di leggere attentamente queste istruzioni prima di utilizzare il dispositivo per garantire un utilizzo sicuro e corretto.
2. Lasciare sempre spazio sufficiente attorno al prodotto per la ventilazione. Non posizionare il prodotto dentro o sopra un letto, un tappeto, una libreria o un mobile che potrebbe impedire il flusso d'aria attraverso le aperture di ventilazione.
3. Non utilizzare questa unità vicino all'acqua. Non posizionare sopra l'unità alcun contenitore con liquidi all'interno.
4. Non esporre il dispositivo a temperature elevate, umidità o polvere, il tablet non è impermeabile.
5. Evitare cadute o urti violenti. Non scuotere violentemente il touch screen, altrimenti potrebbe causare danni o una visualizzazione anomala.
6. Se il sistema si spegne automaticamente, significa che la batteria potrebbe essere scarica, è necessario caricarla.
7. Si prega di caricare regolarmente il tablet se non in uso per lungo tempo per evitare danni causati dall'eccessivo consumo della batteria.
8. Non smontare o usare alcol, diluenti o benzene per tamponare la superficie del prodotto.
9. Non usare il tablet quando si guida o si cammina per strada, altrimenti potrebbe causare un incidente.
10. Scegliere il volume appropriato, se si ha tinnito, abbassare il volume o smettere di usarlo.
11. Quando la CPU funziona ad alta velocità, in particolare giocando a giochi 3D o video ad alta definizione per un lungo periodo, la fusoliera avrà la febbre.
12. La batteria è contenuta nel dispositivo, non rimuoverla.

6 FCC Notice

La seguente dichiarazione si applica a tutti i prodotti che hanno ricevuto l'approvazione FCC. I prodotti applicabili riportano il logo FCC e/o un ID FCC nel formato

ID FCC: XMF-MID1110 sull'etichetta del prodotto. Questo dispositivo è conforme alla parte 15 delle Norme FCC.

Il funzionamento è soggetto alle due condizioni seguenti:

- (1) questo dispositivo non può causare interferenze dannose e.
- (2) questo dispositivo deve accettare qualsiasi interferenza ricevuta, comprese le interferenze che possono causare un funzionamento indesiderato.

Questo dispositivo mobile è stato testato e ritenuto conforme ai limiti per un dispositivo digitale di Classe B, ai sensi della Parte 15 delle Norme FCC. Questi limiti sono progettati per fornire una protezione ragionevole contro le interferenze dannose in un'installazione residenziale.

Questa apparecchiatura genera, utilizza e può irradiare energia a radiofrequenza e, se non installata e utilizzata in conformità alle istruzioni, può causare interferenze dannose alla ricezione radiofonica o televisiva, che possono essere determinate spegnendo e accendendo l'apparecchiatura; si consiglia all'utente di provare a correggere l'interferenza mediante una o più delle seguenti misure:

- Riorientare o riposizionare l'antenna ricevente.
- Aumentare la separazione tra l'apparecchiatura e il ricevitore.
- Collegare l'apparecchiatura a una presa su un circuito diverso da quello a cui è collegato il ricevitore.
- Consultare il rivenditore o un tecnico radio/TV esperto per assistenza.

Cambiamenti o modifiche non espressamente approvati dalla parte responsabile della conformità potrebbero invalidare l'autorità dell'utente di utilizzare l'apparecchiatura.

L'antenna (le antenne) utilizzata per questo trasmettitore non deve essere collocata o funzionare insieme a nessun'altra antenna o trasmettitore. Dalla schermata Tutte le APP, toccare Impostazioni-Sistema-Informazioni sulla certificazione per Visualizzare le informazioni sulla certificazione.

DICHIARAZIONE IC Questo dispositivo è conforme agli RSS esenti da licenza di Industry Canada. Il funzionamento è soggetto alle due condizioni seguenti: (1) Questo dispositivo non può causare interferenze; e (2) Questo dispositivo deve accettare qualsiasi interferenza, comprese le interferenze che possono causare un funzionamento indesiderato del dispositivo.

CE

Il valore SAR massimo è 0,712 W/kg quando il dispositivo è utilizzato Omm vicino all'utente.

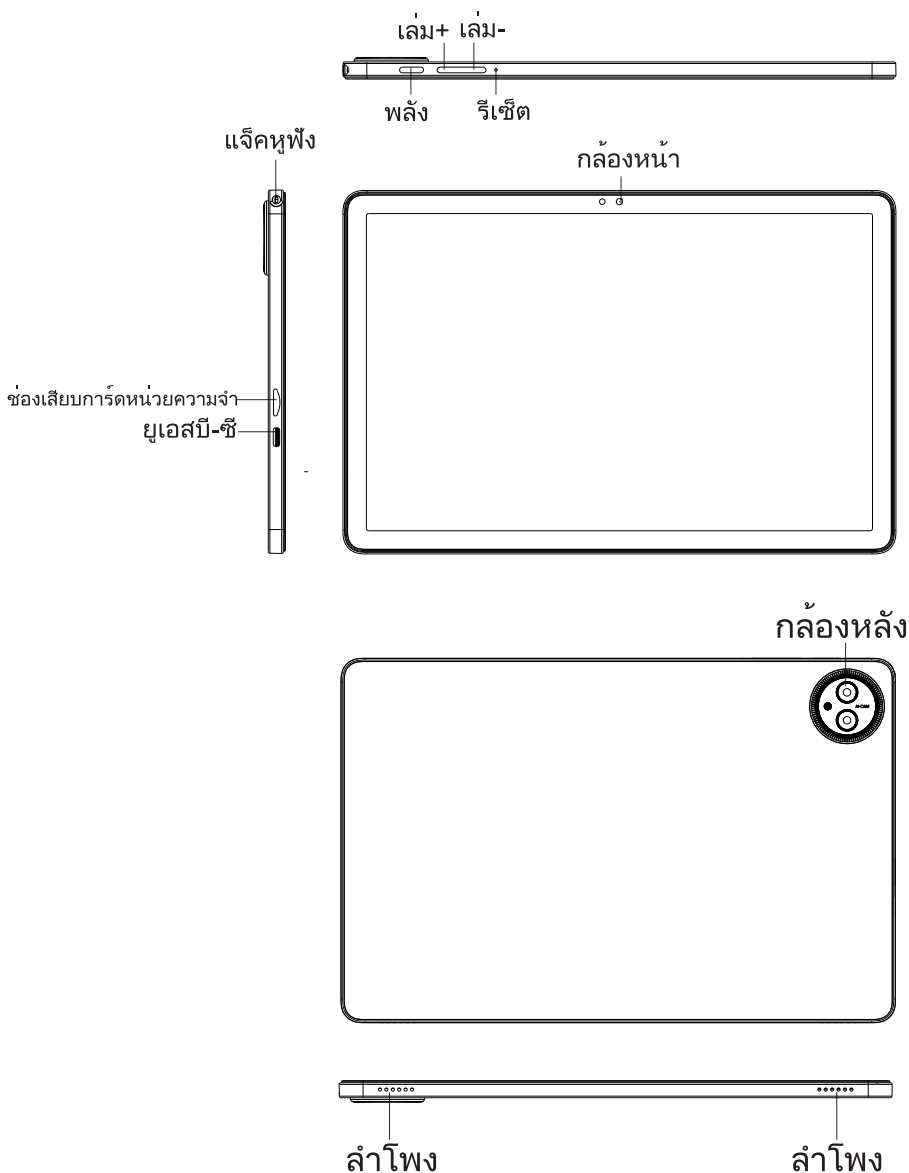
7 Dichiarazione di avvertenza

Il funzionamento è soggetto alle due condizioni seguenti: il dispositivo non deve causare interferenze e deve accettare qualsiasi interferenza, comprese quelle che potrebbero causare un funzionamento indesiderato del dispositivo.

Per garantire la conformità ai limiti FCC di Classe B, con questa unità devono essere utilizzati cavi schermati.

Questo tablet soddisfa i requisiti governativi per l'esposizione alle onde radio. Le linee guida si basano su standard sviluppati da organizzazioni scientifiche indipendenti attraverso una valutazione periodica e approfondita di studi scientifici. Gli standard includono un margine di sicurezza sostanziale progettato per garantire la sicurezza di tutte le persone indipendentemente dall'età o dallo stato di salute. Informazioni e dichiarazione sull'esposizione alle radiofrequenze FCC: il limite SAR degli USA (FCC) è di 1,6 W/kg in media su un grammo di tessuto. Tipi di dispositivi: TABLET è stato testato anche rispetto a questo limite SAR. Questo dispositivo è stato testato per operazioni tipiche sul corpo con la parte posteriore del telefono mantenuta a 10 mm dal corpo. Per mantenere la conformità con i requisiti di esposizione alle radiofrequenze FCC, utilizzare accessori che mantengano una distanza di separazione di 10 mm tra il corpo dell'utente e la parte posteriore del telefono. L'uso di clip da cintura, fondine e accessori simili non deve contenere componenti metallici nel suo assemblaggio. L'uso di accessori che non soddisfano questi requisiti potrebbe non essere conforme ai requisiti di esposizione alle radiofrequenze FCC e dovrebbe essere evitato.





1 การชาร์จแบตเตอรี่

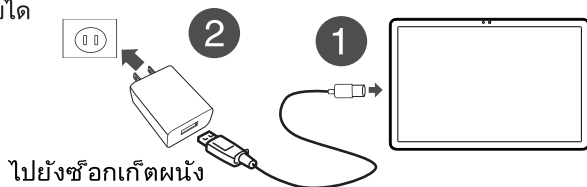
หมายเหตุ: ชาร์จแท็บเล็ตของคุณให้เต็มก่อนใช้งานครั้งแรก

① เชื่อมต่อสาย USB กับแท็บเล็ตของคุณ

② เชื่อมต่อปลายอีกด้านหนึ่งของสาย USB เชื่อม

กับอะแดปเตอร์ไฟ USB (ที่ชาร์จไฟตดผนัง) จากนั้นเสียบอะแดปเตอร์เข้ากับเต้ารับไฟฟ้า

ข้อควรระวัง: ใช้เฉพาะอะแดปเตอร์ที่แถมมาเพื่อชาร์จแบตเตอรี่แท็บเล็ตของคุณเท่านั้น อะแดปเตอร์ที่ไม่เข้ากันอาจทำให้แท็บเล็ตของคุณเสียหายได้



2 การเปิดแท็บเล็ตของคุณ

กดปุ่ม “⏻” (เปิด/ปิด) ที่ด้านข้างแท็บเล็ตของคุณค้างไว้



3 การตั้งค่าแท็บเล็ตของคุณ

เมื่อเปิดแท็บเล็ตเป็นครั้งแรก คุณจะได้รับแจ้งให้ตั้งค่าบางอย่าง เช่น Wi-Fi และอีเมล ปฏิบัติตามคำแนะนำที่แสดงบนแท็บเล็ตของคุณเพื่อตั้งค่าให้เสร็จสมบูรณ์

ยินดีต้อนรับ


English (united Kingdom)

English (united States)

Espanol (español)



4 การปิดแท็บเล็ตของคุณ:

- 1) กดปุ่ม “” (เปิด/ปิด) และ “+” (Vol+) ค้างไว้ 1 วินาทีเพื่อปิดแท็บเล็ต
- 2) แตะปิดเครื่อง



5 การตั้งค่าแท็บเล็ตของคุณ

1. โปรดอ่านคำแนะนำนี้ อย่างละเอียดก่อนใช้ เครื่องเพื่อให้แน่ใจว่าใช้งานได้ อย่างปลอดภัยและถูกต้อง
2. เว้นพื้นที่ว่างรอบๆ ผลิตภัณฑ์ ให้เพียงพอสำหรับการระบายอากาศ อย่างวาง ผลิตภัณฑ์ ในหีบอบเตี้ยๆ ธรรมดา ในตู้ หนังสือหรือตู้ ที่อาจทำให้ อากาศไหลผ่านช่อง ระบายอากาศไม่ได้
3. ห้ามใช้ เครื่องนี้ ใกล้ แหล่งน้ำ อย่างวางภาชนะใดๆ ที่มีของเหลวอยู่ภายในไว้ เหนือเครื่อง
4. โปรดอย่าวางเครื่องไว้ในที่ ที่มีอุณหภูมิสูง ความชื้น หรือฝุ่นละออง เพ ราะแท็บเล็ตไม่กันน้ำ
5. หลีกเลี่ยงการตกหล่นหรือการชนที่รุนแรง อย่าเขย่าหนักจนสัมผัสอย่างรุนแรง มิ ฉะนั้น อาจทำให้ เสียหายหรือแสดงผลผิดปกติได้
6. หากระบบปิดโดยอัตโนมัติ แสดงว่าแบตเตอรี่อาจหมด จำเป็นต้องชาร์จแบตเตอรี่
7. โปรดชาร์จแท็บเล็ตเป็นประจำหากไม่ได้ ใช้ งานเป็นเวลานาน เพื่อหลีกเลี่ยงความ เสียหายที่เกิดจากการใช้ แบตเตอรี่มากเกินไป
8. ห้ามถอดประกอบหรือใช้ แอลกอฮอล์ หินเนอร์ หรือเบนซินเช็ดผลิตภัณฑ์
9. โปรดอย่าใช้ แท็บเล็ตขณะขับรถหรือเดินบนถนน มิฉะนั้น อาจเกิดอุบัติเหตุได้
10. โปรดเลือกระดับเสียงที่เหมาะสม หากมีอาการหูอื้อ โปรดลดระดับเสียงหรือหยุด ใช้
11. เมื่อ CPU ทำงานได้ วยความเร็วสูง โดยเฉพาะการเล่นเกม 3D หรือวิดีโอความ ละเอียดสูงเป็นเวลานาน ตัวเครื่องจะมีการไช้
12. แบตเตอรี่ บรรจุอยู่ในอุปกรณ์ โปรดอย่าถอดแบตเตอรี่ออก

6 ประกาศ FCC

คำชี้แจงต่อไปนี้ มีผลใช้ กับผลิตภัณฑ์ ที่ทั้งหมดที่ได้ รับการรับรองจาก FCC ผลิตภัณฑ์ ที่เกี่ยวข้องจะมีโลโก้ FCC และ/หรือรหัส FCC ในรูปแบบ

รหัส FCC: XMF-MID1110 บนฉลากผลิตภัณฑ์ อุปกรณ์ นี้ เป็นไปตามส่วนที่ 15 ของกฎ FCC

การใช้งานต้องเป็นไปตามเงื่อนไขสองประการต่อไปนี้:

- (1) อุปกรณ์ นี้ ต้องไม่ก่อให้เกิดการรบกวนที่เป็นอันตราย และ
- (2) อุปกรณ์ นี้ ต้องยอมรับการรบกวนใดๆ ที่ได้รับ รวมถึงสัญญาณรบกวนที่อาจทำให้เกิดการทำงานที่ไม่พึงประสงค์

อุปกรณ์ เคลื่อนที่นี้ ได้ รับการทดสอบและพบว่าเป็นไปตามขีดจำกัดสำหรับอุปกรณ์ดิจิทัลคลาส B ตามส่วนที่ 15 ของกฎ FCC ขีดจำกัดเหล่านี้ ได้ รับการออกแบบมาเพื่อให้ การป้องกันที่เหมาะสมต่อการรบกวนที่เป็นอันตรายในการติดตั้งในที่อยู่อาศัย

ประกาศ IC

อุปกรณ์นี้เป็นไปตาม RS ที่ได้รับอนุญาตจากกระทรวงอุตสาหกรรมแคนาดา การดำเนินการขึ้นอยู่กับ โดยมีเงื่อนไข 2 ข้อดังนี้

- (1) อุปกรณ์อาจไม่ก่อให้เกิดการรบกวน และ
- (2) อุปกรณ์ต้องยอมรับการรบกวนใดๆ รวมไปถึงการรบกวนที่อาจทำให้อุปกรณ์ทำงานไม่คาดหวัง

อุปกรณ์ นี้ สร้าง ใช้ และสามารถแผ่พลังงานความถี่วิทยุ และหากไม่ได้ ติดตั้งและใช้งานตามคำแนะนำ อาจทำให้เกิดสัญญาณรบกวนที่เป็นอันตรายต่อการรับวิทยุหรือโทรทัศน์ ซึ่งสามารถระบุได้ โดยการปิดและเปิดอุปกรณ์ ผู้ใช้ ควรพยายามแก้ไขสัญญาณรบกวนโดยใช้ วิธีการต่อไปนี้ วิธีใดวิธีหนึ่งหรือมากกว่า:

- ปรับทิศทางหรือย้ายตำแหน่งของเสาอากาศรับสัญญาณ
- เพิ่มระยะห่างระหว่างอุปกรณ์ และตัวรับ
- เชื่อมต่ออุปกรณ์ เข้ากับเต้าเสียบในวงจรที่แตกต่างไปจากวงจรที่เชื่อมต่อเครื่องรับอยู่
- ขอความช่วยเหลือจากตัวแทนจำหน่ายหรือช่างวิทยุ/โทรทัศน์ ที่มีประสบการณ์

การเปลี่ยนแปลงหรือการดัดแปลงที่ไม่ได้ รับการอนุมัติโดยชัดแจ้งจากฝ่ายที่รับผิดชอบในการปฏิบัติตามข้อกำหนดอาจทำให้ ผู้ใช้ ไม่มีสิทธิ์ในการใช้งานอุปกรณ์

เสาอากาศที่ใช้ สำหรับเครื่องส่งสัญญาณนี้จะต้องไม่วางหรือทำงานร่วมกับเสาอากาศหรือเครื่องส่งสัญญาณอื่นใดจากหน้าจอบนทั้งหมดให้ แต่ที่การตั้งค่า-ระบบ-ข้อมูลการรับรอง เพื่อดูข้อมูลการรับรอง

ยุคของพระคริสต์

ค่า SAR สูงสุดคือ 0.712W / kg เมื่อใช้อุปกรณ์ 0 มม. ใกล้กับผู้ใช้

7 คำชี้แจงคำเตือน

การทำงานต้องอยู่ภายใต้เงื่อนไขสองประการต่อไปนี้: อุปกรณ์นี้จะต้องไม่ก่อให้เกิดการรบกวน และอุปกรณ์นี้ต้องยอมรับการรบกวนใดๆ รวมทั้งการรบกวนที่อาจทำให้การทำงานของอุปกรณ์ไม่พึงประสงค์

ต้องใช้สายเคเบิลหุ้มฉนวนกับอุปกรณ์นี้เพื่อให้เป็นไปตามข้อกำหนด FCC คลาส B



แท็บเล็ตนี้ตรงตามข้อกำหนดของรัฐบาลเกี่ยวกับการได้ รับคลื่นวิทยุ แนวทางดังกล่าวอ้างอิงจากมาตรฐานที่พัฒนาโดยองค์ กรวิทยาศาสตร์ อีสะผ่านการประเมิน การศึกษาวิทยาศาสตร์ เป็นระยะและละเอียดถี่ ถ้วน มาตรฐานดังกล่าวรวมถึงขอบเขต ความปลอดภัยที่สำคัญซึ่งออกแบบมาเพื่อให้ แน่ใจถึงความปลอดภัยของบุคคลทุกคน ไม่ว่าจะมียายุหรือสุขภาพใดก็ตาม ข้ มูลและคำชี้แจงเกี่ยวกับการได้ รับ RF ของ FCC ชัดจำกัด SAR ของสหรัฐอเมริกา (FCC) คือ 1.6 W/kg โดยเฉลี่ยต่อเนื่องเยื่อ หนึ่งกรัม ประเภทของอุปกรณ์ : แท็บเล็ตยังได้ รับการทดสอบตามชัดจำกัด SAR นี้ แล้ว อุปกรณ์ นี้ได้ รับการทดสอบสำหรับการใช้ งานกับร่างกายทั่วไป โดยให้ ด้าน หลังของโทรศัพท์ อยู่ ห่างจากร่างกาย 10 มม. เพื่อให้ เป็นไปตามข้ อกำหนดการสัมผัส คลื่น RF ของ FCC ให้ ใช้ อุปกรณ์ เสริมที่ รักษาระยะห่างระหว่างร่างกายของผู้ ใช้ กับด้าน หลังของโทรศัพท์ 10 มม. การใช้ คลิปหนีบเข็มขัด ซองใส่โทรศัพท์ และ อุปกรณ์ เสริมที่ คล้ายกันไม่ควรมีส่วนประกอบที่เป็นโลหะในส่วนประกอบ การใช้ อุปกรณ์ เสริมที่ไม่เป็นไปตามข้ อกำหนดเหล่านี้ อาจไม่เป็นไปตามข้ อกำหนดการ สัมผัสคลื่น RF ของ FCC และควรหลีกเลี่ยง